

## Kuituliite, kaikki mallit

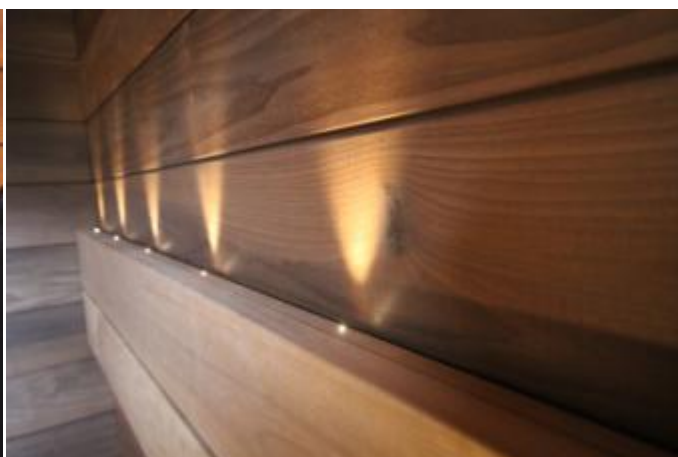
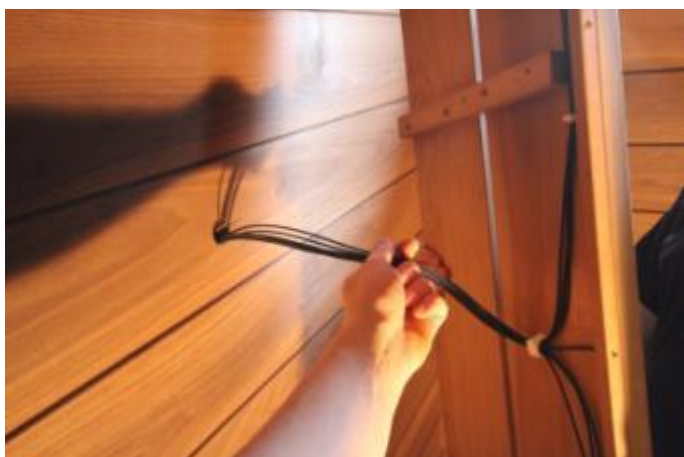
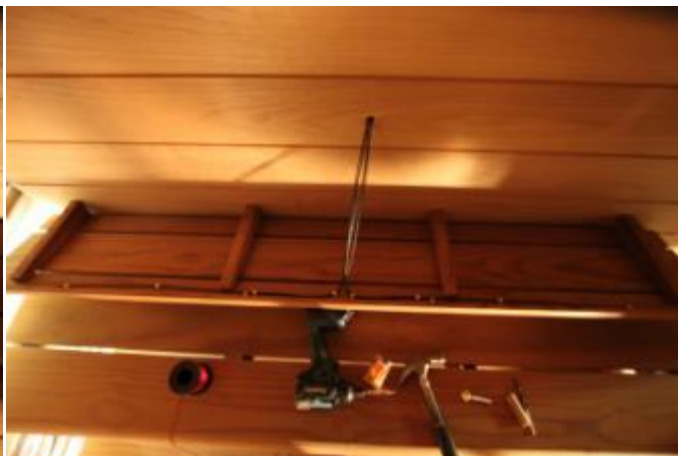
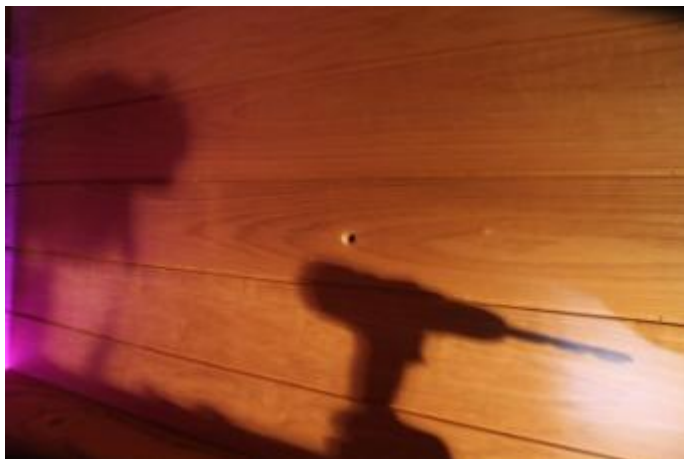
Kiitos Tähtisaunat laudepaketin tilaamisesta. Seuraavassa käsitellään valokuitujen asennusta lauteisiin. Tämä ohje on tehty koskemaan jokaista laudemallia ja esimerkkikuvat löytyvät joka lauteesta.

### Selkänojakuidut:

Selkänojakuitujen asennus on haastavin asia, jos kuituja ei ole paneloitu seinän sisään. On kuitenkin muutama tapa saada kuidut ns jälkiasennuksena.

1. Poraa reikä kuitujen ulostulokorkeudelle. Korkeuden selvität niin, että laudekorkeus + 370mm. Reijän pitää olla 20-30mm, riippuen kuitumäärästä mitä kerralla tuodaan.
2. Poraa reikä ylälauderungon alapuolelle 30+mm. Tiputa yläreijästä naru painon kanssa ja nappaa naru ulos seinästä.
3. Teippaa/sido kuidut narun päähän ja nosta ylös. **HUOM! ÄLÄ REVI KUITUNIPPUA SUURELLA VOIMALLA, KOSKA KUIDUN PÄÄ VOI TAITTUA JA SIITÄ EI TULE ENÄÄ NIIN PALJON VALOA LÄPI. JOS KUIDUT EIVÄT TULE ILMAN VOIMANKÄYTTÖÄ, TEE TOINEN REIKÄ VIEREEN JA NOSTA PUOLET KUIDUISTA SITÄKAUTTA.**
4. Aseta kuidut selkänojiin ja kiinnitä johtokiinnikkeillä selkänojiin. Johtokiinnikkeen koko 2-5mm~.
5. Työnnä kuituja seinään ja asenna selkänoja paikoilleen.

Vaihtoehtoisesti voit tuoda kuidut ylös selkänojiin kulmasta ja peittää näkyvälle jäävät kuidut listalla.



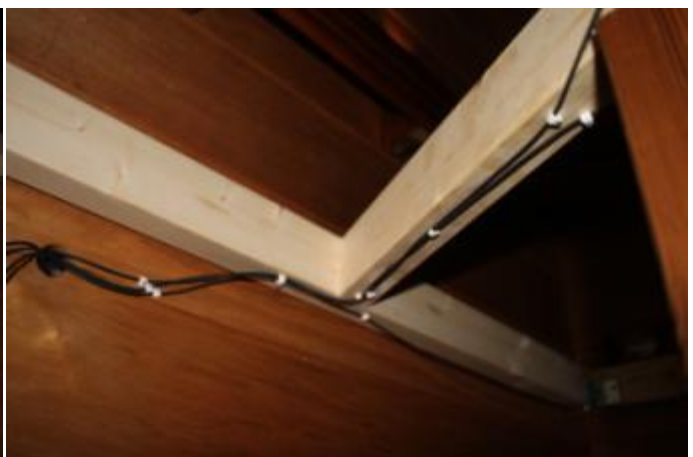
Vaikka kuitujen ylöstuonti olisi tehty panelointivaiheessa, varmista kuitu silti aina johtokoonnikkeellä.



### Eturunakuidut Original/Classic:

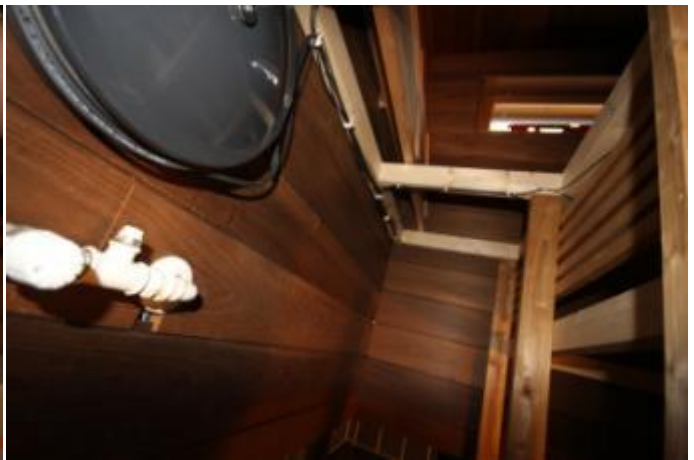
1. Original eturunan kuitu menee läpi eturungosta. Aseta kuitu paikoilleen ja varmista kuvan mukaisesti johtokiinnikkeillä.

2. Kun kaikki kuidut ovat paikallaan, niin sido kuidut projektorille asti lauderungon alle johtokiinnikkeillä. Näin kuidut eivät roiku silmäänpistävästi ja asennus on siisti ja viimeistelty. Voit myös käyttää esimerkiksi nippusiteitä apuna niputtamisessa. **HUOM!** Älä ylitä kuidun taivutussäteitä niitä niputtaessa. Lisätietoa saat kuituvalmistajalta. Joka kuitutyypillä on eri maksimitaivutussäde.



### **Etureunakuidut Moderni/Elegance:**

Toimenpide on hyvin Original mallin kaltainen, mutta erotuksena on että näissä malleissa kuitu asennetaan listaan. Muutoin noudata Original mallin ohjetta.



### **Etureunakuidut PRO mallit:**

Hyvin samankaltainen kun Moderni / Elegance ohje, erona vain että PRO malleissa lista on keskellä ylälaudetta. Muutoin noudata Modenri/Elegance Ohjetta.



Ongelmatapauksissa voitte ottaa yhteyttä tuotantomme numeroon 044 302 9505 (Arkisin klo 8-15)