

## Installationsanvisning Tähtisaunat PRO-bastulavar.

Tack för att du beställde ett bastulavpaket från Tähtisaunat. Här berättar vi hur man installerar bastulavmodellen PRO. Förutom denna installationsanvisning får du bilder av bastulaven som ska installeras. Detta kommer att göra det enklare för dig att installera din bastulav eftersom våra produkter alltid är sk. måttbeställningsprodukter. Härnäst ser du bilder på bastulaven i denna installationsanvisning. Den ifrågavarande produkten är Elegance-laven med lavar vända mot varandra, men denna anvisning passar även för Moderni PRO-lavar, raka, L- eller U-modeller. Det rekommenderas att man oljar lavdelarna före installation, men bara om arbetet håller på att avslutas och man snart kommer att genomföra slutstädning.

Färdig bild:

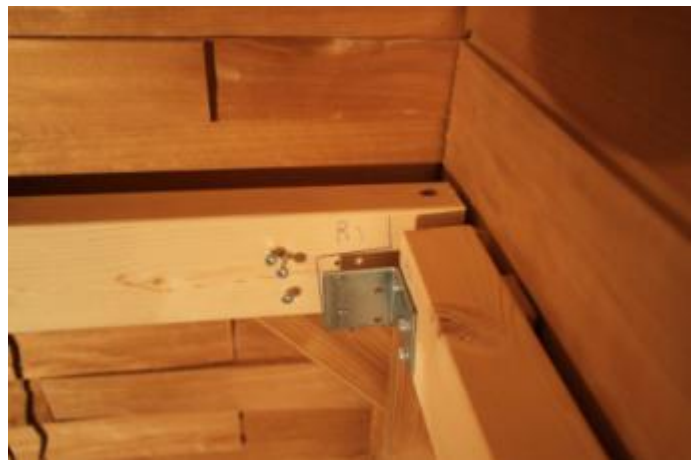


Rambild:



## Installationssteg:

1. Sätt ihop de nedre lavramarnas yttersta delar som bilden visar. På rambilden har man markerat ramarna som ska sättas ihop med R1, R2, R3, osv. Skruva inte fast ramarna i väggen ännu.



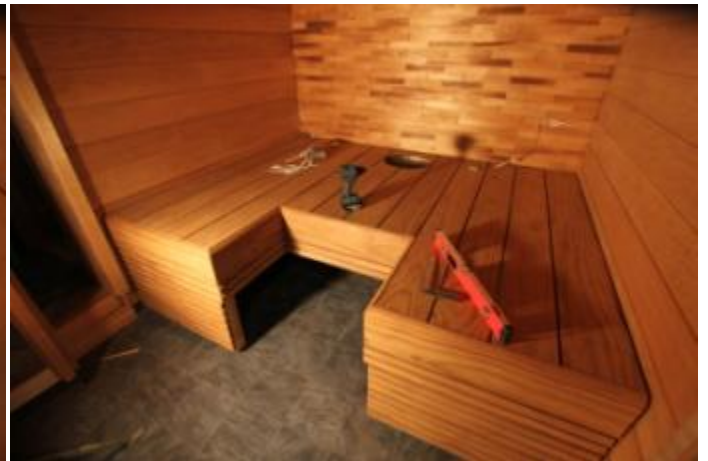
2. Installera gallren under frampanelen **OM** bastun har glasvägg och man vill ha galler dit. Benet/frampanelen har markeringar för vart de ska installeras.



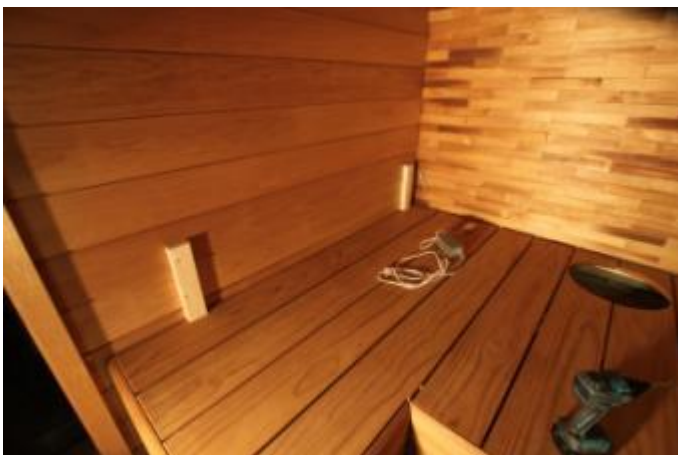
3. Sätt mittenplankorna mellan ramarna. När mittenplankorna är på plats centrerar du laven i bastun. Justera ramarna så att de är raka med hjälp av justeringsbenen och skruva fast ytterkanterna i väggen på panelens spikläktar. Använd vattenpass för att kontrollera att laven är rak. Det uppstår ett litet mellanrum i laven efter plywood-lapparna.



4. Lyft den nedre lavens element på plats. Lavens element behöver inte skruvas fast på ramarna. Efter detta steg bör man ansluta aggregatet.



5. Sätt de fyra medlevererade träbitarna i det bakre hörnet ovanpå den nedre laven. Med hjälp av dessa träbitar får man rätt höjd på den övre laven. Träbiten är 305 mm lång. Lyft upp den övre laven på träbitarna och skruva fast i spikläktarna från baksidorna. Kontrollera att laven är jämn med vattenpass. Lyft därefter den övre lavens ytelement på ramen. Justera framkanten med hjälp av frambenen. På L/U-lavar fäster du delarna i varandra.



6. Om din modell har lavar som är vända mot varandra bör du justera dem till samma höjd. Lyft den övre lavens ytelement på plats. Sätt därefter ryggstödet på plats. Höjden på den övre kanten är i allmänhet 400 mm över den övre lavens yta. Detta kan justeras efter smak.



7. Lavinstallationen är nu klar.



Vid problem kan du kontakta vår produktion på [info@tahtisaunat.fi](mailto:info@tahtisaunat.fi)