

Asemusohje Tähtisaunat PRO-Lauteet.

Kiitos Tähtisaunat lauepaketin tilaamisesta. Seuraavassa käsitellään PRO mallin lauteen asennusta. Tähtisaunat toimittaa tämän ohjeen lisäksi valokuvat asennettavasta lauteesta. Tämä helpottaa teidän lauteenne asentamista, koska tuotteemme on aina ns mittatilaustuote. Seuraavassa ensin esimerkkikuvat tämän asemusohjeen lauteesta. Kyseessä on vastakkainistuttava Elegance laude, mutta tämä ohje sopii myös Moderni PRO lauteille, Suorana, L- tai U-Mallisena. Laudeosat kannattaa öljytä ennen asennusta, mutta vain jos työmaa on loppumaisillaan eikä loppusiivous ei ole kaukana.

Valmiskuva:

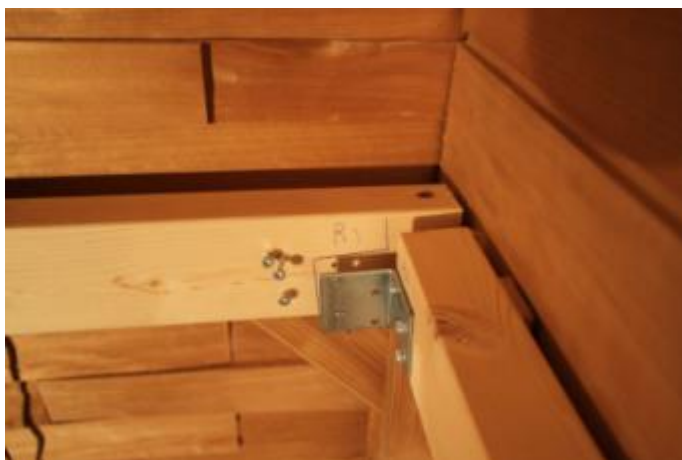
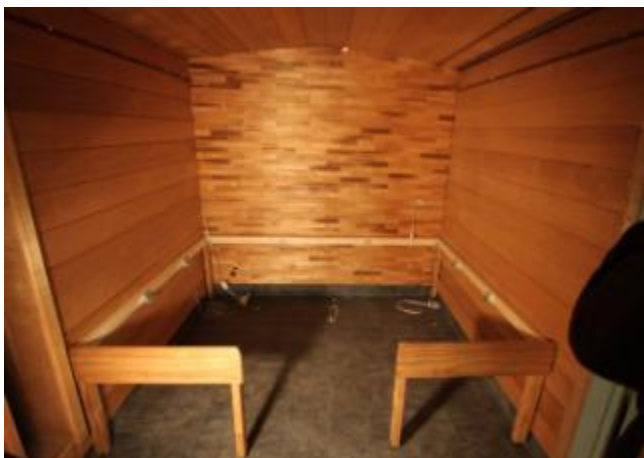


Runkokuva:



Asennusvaiheet:

1. Kiinnitä alalauderunkojen uloimmat kappaleet yhteen kuvanmukaisesti. Runkokuvassa on merkitty yhteen liitettävien runkojen merkit R1, R2, R3 jne. Älä ruuvaa runkoja vielä seinään.



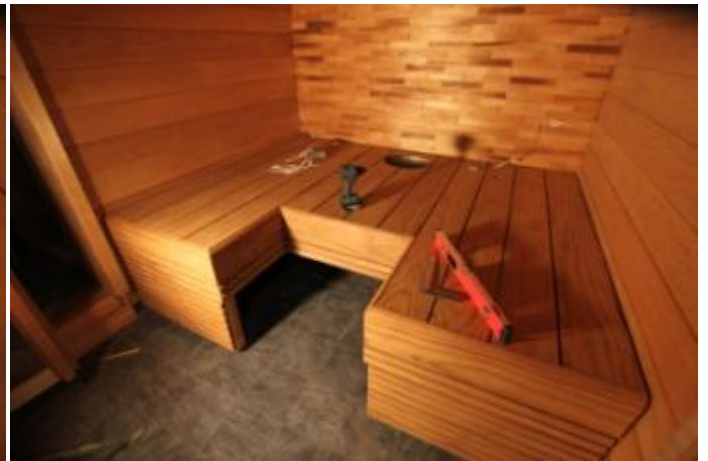
2. Asenna ritilät otsalaudan alle **JOS** saunassa on lasiseinä ja siihen on haluttu ritilöinti. Jalassa/otsalaudassa on merkit mihin kohtaan se asentuu.



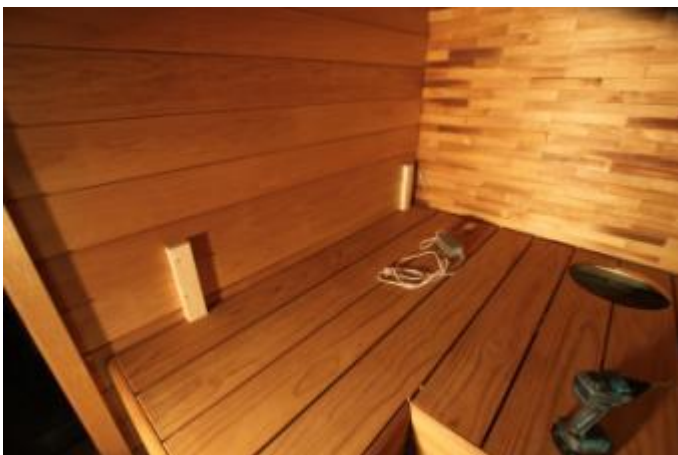
3. Laita välipuut runkojen väliin. Kun välipuut on paikallaan, keskitä laude saunaan, säädä rungot suoraksi säätöjalkoja hyväksikäyttäen ja ruuvaa ulkoreunat seiniin kiinni paneelin naulausrimojen kohdalta. Katso suoruuus vatupassilla. Lauteeseen jää pieni väly vanerilappujen jälkeen.



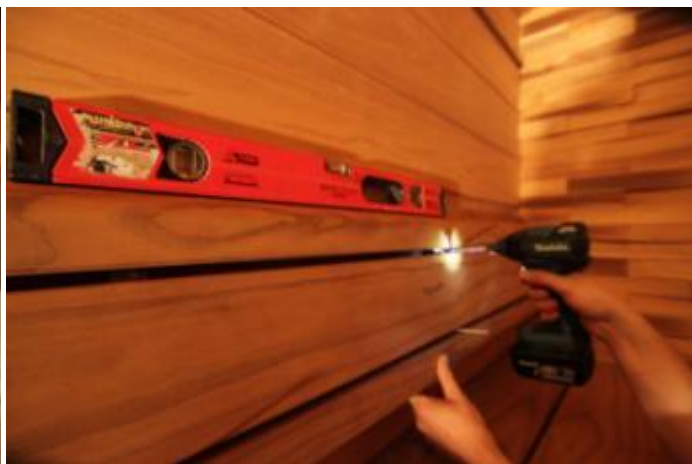
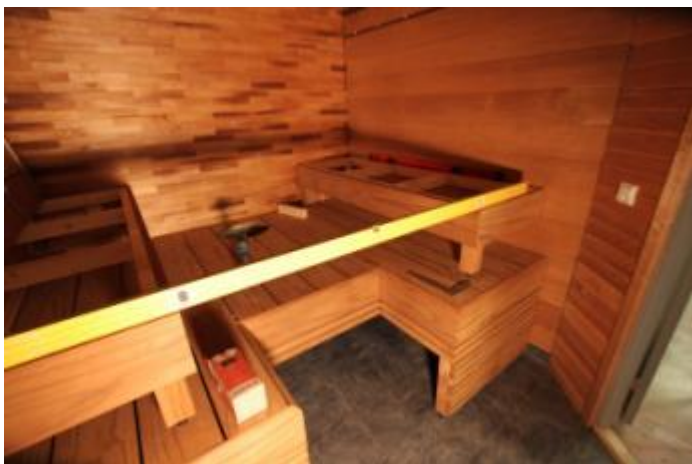
4. Nosta alalaude-elementit paikoilleen. Laude-elementtejä ei tarvitse ruuvata kiinni runkoihin. Tämän vaiheen jälkeen kiuas kannattaa kytkeä.



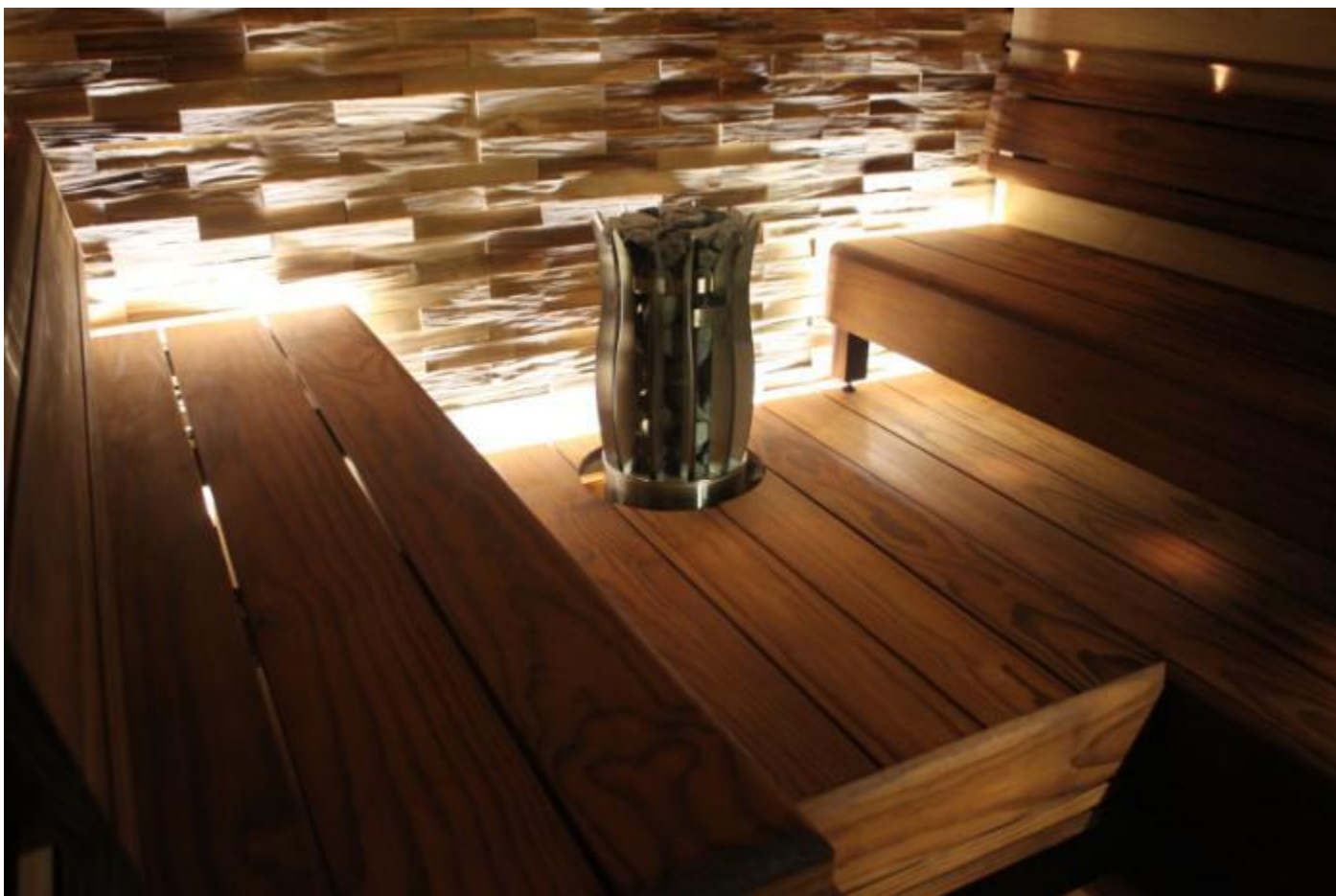
5. Laita mukana tulleet 4kpl mukana tulleita puita alalauteen päälle takanurkkaan. Näillä puilla saat ylälautteen korkeuden oikein. Puun pituus on 305mm. Nosta ylälauterunko puiden päälle ja ruuvaa takapuolilta naulausrimoihin. Katso vatupassilla suoraksi. Tämän jälkeen nosta ylälautteen pinta-elementti rungon päälle. Säädä etureuna passiin käyttämällä edessä olevia jalkoja. L/U-lauteessa kiinnitä puolet toisiinsa.



6. Jos lauteenne on kuvan mukainen vastakkainistuttava, on hyvä passata puolet samalle korkeudelle. Nosta ylälauteen pinta-elementit paikoilleen. Tämän jälkeen asenna selkänoja paikoilleen. Yläreunan korkeus on yleisesti 400mm ylälaudepinnasta. Tätä voi muuttaa maun mukaan.



7. Lauteen asennus on nyt valmis.



Ongelmatapauksissa voitte ottaa yhteyttä tuotantoomme numeroon 044 302 9505 (Arkisin klo 8-15)